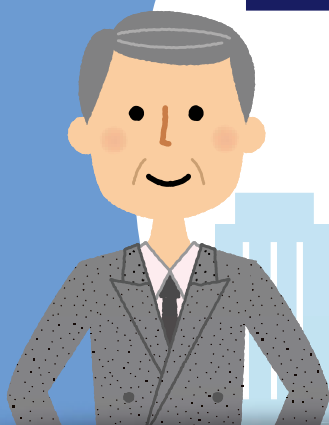
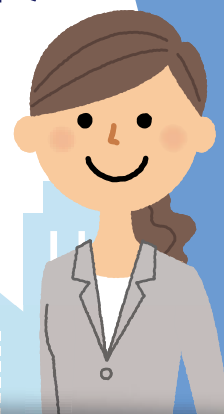


正社員採用をお考えの企業さまへ

ワークトライアル事業

正社員受け入れ企業
募集のご案内LECスタッフが、
採用までの一連の流れを
全力でサポートします人材対象はさっぽろ圏で働くことを希望する
おおむね18～50歳、35名です。※さっぽろ圏 札幌市、小樽市、岩見沢市、江別市、千歳市、恵庭市、北広島市、石狩市、
当別町、新篠津村、南幌町、長沼町の12市町村研修生からの実習希望に対し、求人内容と研修生のマッチングを行います。
その上で履歴書持参面接をご依頼し、企業様にて実習受入可否を判断いただきます。

正社員雇用を前提に、最大21日間（1日あたり8時間以内）職場実習が出来ます。

職場実習中、研修生の給付金・保険は東京リーガルマインドで負担いたします。

※職場実習中、研修生の交通費はご負担をお願いします。

座学研修
15日間令和6年5月20日(月)～
令和6年6月7日(金)職場実習
最大21日間正社員として
採用

実習期間

令和6年6月10日(月)～令和6年9月20日(金)

上記期間内で1日あたり8時間以内、最大21日間の勤務

対象者

さっぽろ圏で働くことを希望しているおおむね50歳以下の方

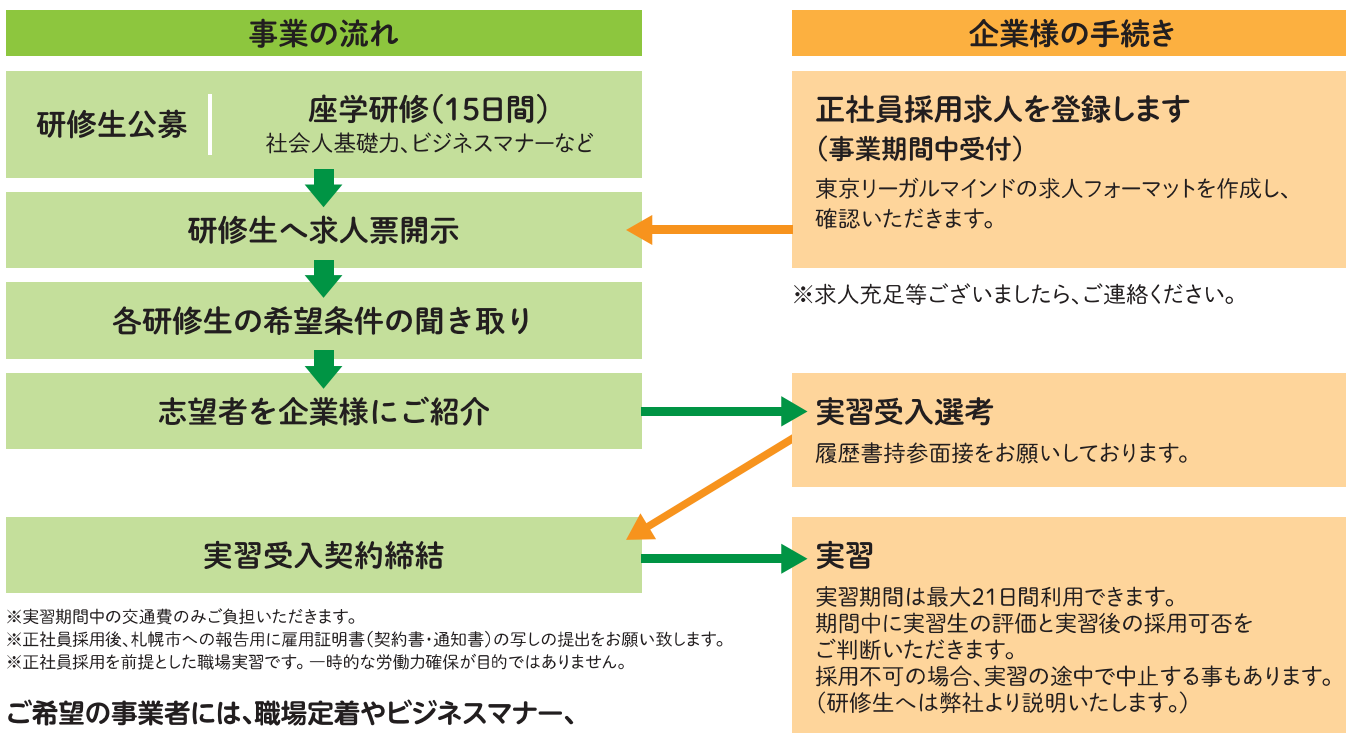
★求職活動中の方 ★非正規社員として働いている方

★アルバイト等に就いている方又は夜間・通信制学校に在学中の令和7年卒業予定者



ワークトライアル事業とは

さっぽろ圏内に勤務先のある企業への正社員就職を目指す、札幌市主催の就職支援事業です。同時に、本事業を通じて就職した企業に定着してもらうことで、さっぽろ圏内企業の人手不足解消の一助となることを目指しています。



ご希望の事業者には、職場定着やビジネスマナー、メンタルケアなど、ご要望に沿った出張セミナー(無料)を行います。詳しくはスタッフにお問い合わせください。

対象となる企業の条件

- ① 本事業の趣旨を理解している。
- ② さっぽろ圏内に勤務地がある。
- ③ 正社員として又は就職後、1年以内の正社員への転換を前提とした雇用の求人がある。
- ④ 社会保険等に加入している。
- ⑤ 労働法規を遵守している。
- ⑥ 市税を滞納していない。
- ⑦ 反社会的な活動を行っていない。
- ⑧ 札幌市が実施する定着に関するアンケート調査に協力し、マッチング完了時に調査への同意書を提出すること。

※さっぽろ圏 札幌市、小樽市、岩見沢市、江別市、千歳市、恵庭市、北広島市、石狩市、当別町、新篠津村、南幌町、長沼町の12市町村

研修生受入の選考に関しましては、弊社スタッフが帯同する同行面接で選考頂くようお願いしております。同行面接の実施が難しい場合は弊社スタッフにご相談下さい。

ワークトライアル事業へご参加を検討されている企業様へ

事業説明会のご案内

事業概要や職場実習の説明のほか、企業様の採用や定着支援に関するお悩みについてもご相談・ご質問にお答えいたします。

《日時》 5月21日(火) 10:00~11:00

《会場》 東京リーガルマインド札幌支社
(LEC札幌本校)

《定員》 15名程度

お申し込み・お問い合わせについては、
下記までご連絡ください。

お申し込み・お問い合わせ

LEC 東京リーガルマインド

株式会社東京リーガルマインド札幌支社 ワークトライアル事業運営事務局

〒060-0004 札幌市中央区北4条西5-1 アスティ45ビル3F

TEL 011-271-5683

FAX 011-210-7770

E-mail u-job@lec-jp.com

※月~金(祝日除く)9:00~17:00

HP <https://public.lec-jp.com/worktrial-sapporo/>