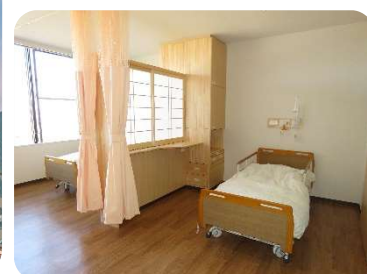


たいまえん (とくべつようごろうじんほーむ たいまえん)
社会福祉法人 当麻園
(特別養護老人ホーム 当麻園)

高齢者福祉・介護事業／特別養護老人ホーム

<http://www.taimaen.com/>

奈良県葛城市南今市 372 番地



《会社概要》	設立：1972年	資本金：
	従業員数（直近）：100名	売上高（直近）：
《事業概要》	特別養護老人ホーム（定員 150 名）、短期入所生活介護（ショートステイ、定員 10 名）	

《採用予定人数》	新卒・既卒 3年	5名	介護職 2名、生活相談員 1名、事務職 1名、介護補助スタッフ 1名
	25～34歳	5名	介護職 2名、生活相談員 1名、事務職 1名、介護補助スタッフ 1名
	35歳～	5名	介護職 2名、生活相談員 1名、事務職 1名、介護補助スタッフ 1名

《給与・初任給・手当等》	基本給 198,000 円～250,000 円		
《年間休日数》	107 日	《留学生受入》	不可
《月平均残業時間》	7 時間	《社員の平均勤続年数》	12.9 年
《勤務形態》	介護職・・・早番 7:30～16:30、遅番 9:30～18:30、夜勤 16:00～翌 10:00 の 3 交代制です。 休日は月 9 日（2 月のみ 8 日）の年間休日 107 日です。 ※生活相談員、事務職、介護補助スタッフについてはブースにてご確認ください。		

《認定・表彰等》	奈良県福祉・介護事業所認証制度の認証事業所です。
----------	--------------------------

- ・昭和 47 年開設以来培ってきた福祉の尊い歴史と伝統、そして経験を生かし、「人生に愛の光と花園を」をモットーに真心のこもった福祉サービスの提供を心がけています。
- ・職員も家族も安心できる充実した福利厚生。（ソウエルクラブ加入、退職金共済加入、永年勤続表彰、インフルエンザ予防接種や健康検診の費用負担、食事代の一部負担、資格取得支援制度など）
- ・新入職員向けの研修、各種施設内研修や勉強会、各種外部研修への参加など、サポート体制でスキルアップ・キャリアアップを目指す方を応援いたします。